



АДМИНИСТРАЦИЯ ГОРОДА ПЕРМИ  
ДЕПАРТАМЕНТ ЗЕМЕЛЬНЫХ ОТНОШЕНИЙ

Сибирская ул., д. 15, Пермь, 614000, тел. (342) 212-46-78, факс 212-41-51  
e-mail: dzo@gorodperm.ru, http://www.gorodperm.ru

**РАЗРЕШЕНИЕ**  
**на размещение объекта**  
№ 21-01-44-1208 от 15 АВГ 2022

Департамент земельных отношений Администрации города Перми в соответствии с пунктом 3 ст. 39.36 Земельного кодекса Российской Федерации, Положением о порядке и условиях размещения объектов на землях или земельных участках, находящихся в государственной или муниципальной собственности, на территории Пермского края без предоставления земельных участков и установления сервитутов, публичного сервитута, утвержденным Постановлением Правительства Пермского края от 22 июля 2015 г. № 478-п, заявлением от 5 августа 2022 г. № 21-01-06-7157

**разрешает** ОАО «МРСК Урала» (ИНН 6671163413, ОГРН 1056604000970, место нахождения: 620026, Свердловская область, г. Екатеринбург, ул. Мамина-Сибиряка, д. 140)

**размещение объекта:** линии электропередачи классом напряжения до 35 кВ, а также связанные с ними трансформаторные подстанции, распределительные пункты и иное предназначенное для осуществления передачи электрической энергии оборудование, для размещения которых не требуется разрешения на строительство (Строительство КЛ 0,4 кВ от РУ 0,4 кВ ТП-2249; реконструкция РУ 0,4 кВ ТП-2249 (установка оборудования учета э/э, предохранителей 0,4 кВ) для электроснабжения многоквартирного жилого дома по адресу: Пермский край, г. Пермь, Мотовилихинский район, ул. Фрезеровщиков, 67а, кадастровый номер земельного участка 59:01:4311019:10)

**способ размещения объекта:** подземный

**разрешение выдано на срок:** 1 год

**на землях:** государственная собственность на которые не разграничена

**местоположение:** Пермский край, г. Пермь, Мотовилихинский район, ул. Красновишерская

**Дополнительные условия размещения:**

Территория, согласно схеме, расположена в зоне с особыми условиями использования территорий: приаэродромная территория аэродрома аэропорта Большое Савино,

ОАО «МРСК Урала»:

1. Соблюдать Правила охранных зон воздушного пространства, установленные постановлением Правительства Российской Федерации от 11 марта 2010 г. № 138 «Об утверждении Федеральных правил использования воздушного пространства Российской Федерации»;

2. В соответствии с пунктом 7(2) Положения о порядке и условиях размещения объектов на землях или земельных участках, находящихся в государственной или муниципальной собственности, на территории Пермского края без предоставления земельных участков и установления сервитутов, публичного сервитута, утвержденного постановлением Правительства Пермского края от 22 июля 2015 г. № 478-п, представить в департамент земельных отношений в течение 1 месяца с момента размещения объектов материалы контрольной геодезической съемки размещенных объектов на бумажном и электронном носителях на безвозмездной основе.

**Приложение:** схема предполагаемых к использованию земель или части земельного участка (на 1 л. в 1 экз.)

Начальник отдела предоставления  
земельных участков по работе  
с юридическими лицами



О.В. Матис

## Схема предполагаемых к использованию земель или части земельного участка

**Объект:** Строительство КЛ 0,4 кВ от РУ 0,4 кВ ТП-2249; Реконструкция РУ 0,4 кВ ТП-2249 (установка оборудования учета э/э, предохранителей 0,4 кВ) для электроснабжения многоквартирного жилого дома по адресу: Пермский край, г. Пермь, Мотовилихинский район, ул. Фрезеровщиков, 67а (кад. номер зем. участка 59:01:4311019:10)

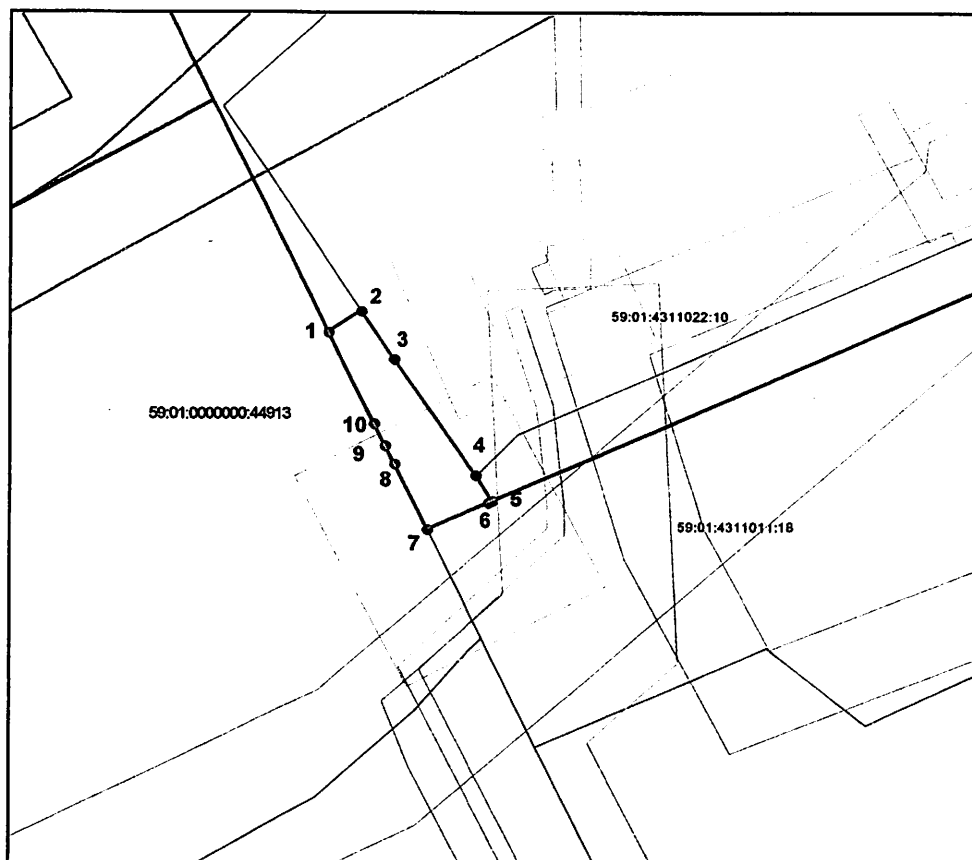
**Местоположение:** Пермский край, г. Пермь, Мотовилихинский район, ул. Красновишерская

**Площадь земель или части земельного участка, кв.м:** 177

**Категория земель:** Земли населённых пунктов

**Вид разрешенного использования:**

Каталог координат, м		
точки границ	X	Y
1	519084,37	2233290,40
2	519086,93	2233294,23
3	519081,10	2233298,02
4	519066,89	2233307,63
5	519063,72	2233309,55
6	519063,50	2233309,09
7	519060,24	2233301,93
8	519068,30	2233298,09
9	519070,53	2233297,01
10	519073,24	2233295,72



**Масштаб 1:1000**

### Условные обозначения:

- новая образованная часть границы земельного участка
- существующая часть границы, имеющиеся в ГИИ сведения о которой достаточны для определения ее местоположения
- граница кадастрового квартала
- зона с особыми условиями использования территорий
- территориальная зона
- обозначение сооружений по сведениям ГИИ
- 59:01:3812269 — номер кадастрового квартала
- 59:01:3812269:8 — номер учтенного земельного участка

### Описание границ смежных землепользователей:

от точки 1 до точки 2 земли Муниципальное образование г. Пермь  
от точки 2 до точки 4 участок КИ 59:01:4311022:10  
от точки 4 до точки 5 земли Муниципальное образование г. Пермь  
от точки 5 до точки 7 участок КИ 59:01:4311011:18  
от точки 7 до точки 1 участок КИ 59:01:0000000:44913

Заявитель: ОАО "МРСК Урала"

Владимирова А. Л. (доверенность 59 АА 3428061 от 21.01.2021г.)